

➤ Les systèmes de dosage sont indispensables en un grand nombre de situations, et les caractéristiques les plus importantes à tenir en compte sont: la quantité des formules gérées, la flexibilité, la détection des erreurs, la précision et la simplicité d'utilisation et programmation.

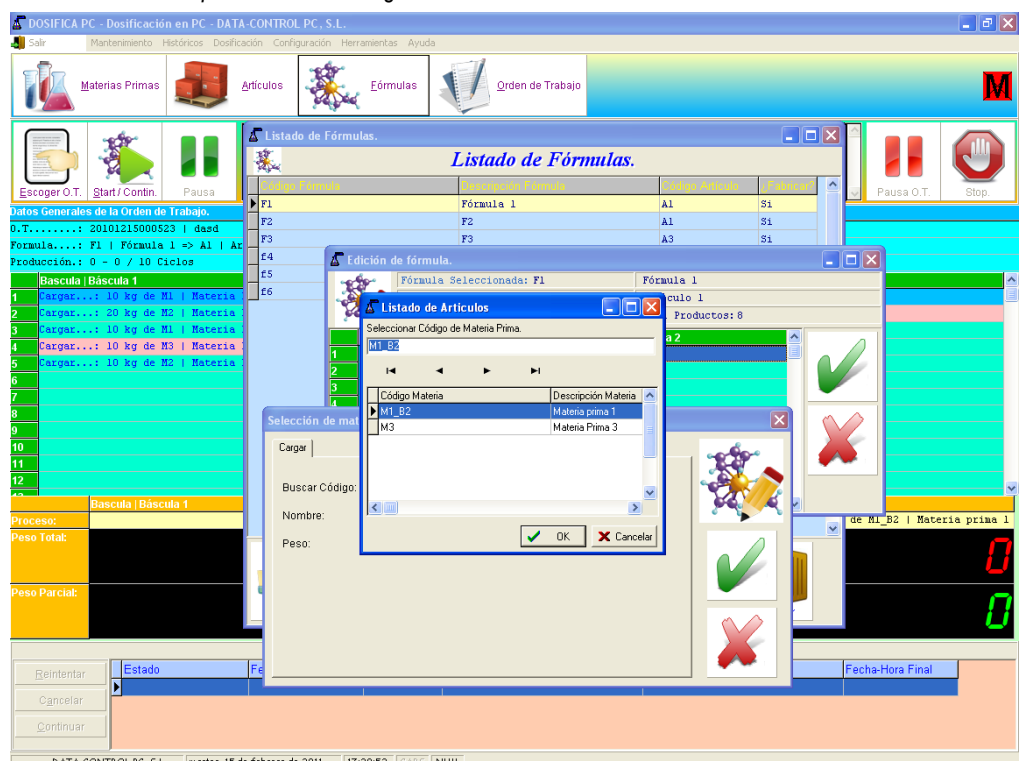
➤ Quand vous recherchez un doseur prenez en compte son utilisation concrète, la façon dont il pourrait changer dans le futur et avec quelle facilité le doseur en question pourrait s'adapter à ces nouvelles conditions de fonctionnement.

Ce système de dosage modulaire est composé par:

- Ordinateur PENTIUM™ avec imprimante à 80 colonnes.
- Programme de Dosage en WINDOWS™.
- Ecran(s) acquisition de poids avec communication par RS232 ou RS485.
- Poste de manoeuvre pour le contrôle des entrées et sorties.



Écran pour la surveillance du processus de dosage



Écrans pour la Formulation

DONNÉES GÉNÉRALES:

- ✓ Formulation en % or kg
- ✓ N° de balances: de 1 a 5 (selon version).
- ✓ N° de produits à doser a 2 débits: de 8 a 64 (selon version).
- ✓ N° de produits a gérer: Illimité.
- ✓ N° de formules et étapes par formule: Illimité.
- ✓ N° de positions en ordre de travail: Illimité.
- ✓ Les options de maintenance disponibles sont:
 - ▲ Accès
 - ▲ Rapports
 - ▲ Sortie
 - ▲ Recherche
 - ▲ Modifications
 - ▲ Ordre
 - ▲ Consultations
 - ▲ Fixer rang
- ✓ Contrôle du stock de chaque produit, kg produits par chaque formule et kg consommés de chaque matière première.
- ✓ Gestion manuelle des produits, pour ajouter au dosage des petits éléments de forme manuelle.
- ✓ Possibilité d'intégrer les formules avec des produits à ne pas doser.
- ✓ Correction de l'erreur de queue de manière automatique ou manuelle.
- ✓ Sorties de contrôle:
 - ▲ Attente debut cycle
 - ▲ Dernier cycle
 - ▲ Grand débit/ fin
 - ▲ Produit manuel
 - ▲ Vidange trémie
 - ▲ Alarmes
- ✓ Entrées digitales de contrôle:
 - ▲ Dernier Cycle / Continuation
 - ▲ Arrêt / Stop
 - ▲ Pause
- ✓ Contrôle manque de tension, permettant de continuer le dosage.
- ✓ Calcule du prix moyen du coût pondéré des produits.
- ✓ Les potions de configurations sont protégés par MOT DE PASSE configurable.

RENSEIGNEMENTS:

- ✓ *Preview of the reports on the screen.*
- ✓ Produits.
- ✓ Tableau résumé et détaillé des formules.
- ✓ Ordre de travail.
- ✓ Renseignements sur les formules créés.
- ✓ Renseignements des produits consommés
- ✓ Renseignements des régularisations.
- ✓ Renseignement final du cycle de production.
- ✓ Historique des dosages.
- ✓ Produit à doser manuellement.
- ✓ Renseignement de la O.T.

OPTIONS:

- ✓ Interconnexion avec le système de pesage de poids lourds **LORRY-PC.**
- ✓ Existe une deuxième version du logiciel qui permet de programmer des processus complexes comme: temporisations, décharges partielles, attente des événements, sélection conditionnelle, etc.
- ✓ Double du clavier par touches externes.
- ✓ Liaison par RS232, RS485, USB ou Ethernet.
- ✓ Communication avec d'autres ordinateurs.
- ✓ Impression d'étiquettes avec code à barres des Dosages réalisés par l'étiquetteuse.
- ✓ Tableau Synoptique sur écran.
- ✓ Toute autre modification sur demande.